

👁️ หมายเหตุ

ก่อนที่จะติดตั้งผลิตภัณฑ์ การตรวจสอบความครบถ้วนของชุดอุปกรณ์นั้นมีความสำคัญอย่างยิ่ง ถ้าหากมีส่วนประกอบใดขาดหรือบกพร่อง สามารถติดต่อตัวแทนอย่างเป็นทางการของ Öhlins ได้

ในกล่องประกอบด้วย

Description	Part No	จำนวน
ชุดโช้คอัพ	KA110019	1
สติกเกอร์ Öhlins	00192-01	2
ประแจ C	00710-01	1
คู่มือการใช้งาน	07241-02	1

👁️ หมายเหตุ

ภาพประกอบในรูปเป็นไปเพื่อการบรรยายผลิตภัณฑ์โดยทั่วไปซึ่งอาจมีความแตกต่างเล็กน้อยจากผลิตภัณฑ์จริง

👁️ หมายเหตุ

ในการขนส่งและการจัดเก็บโดยเฉพาะอย่างยิ่งบริเวณที่มีอุณหภูมิสูง น้ำมันหรือจารบีที่ถูกต้องใช้ในกระบวนการประกอบผลิตภัณฑ์ อาจจะทำให้ชิ้นออกมาหรือเกิดคราบขึ้นในบรรจุภัณฑ์หรือผลิตภัณฑ์ สิ่งเหล่านี้ไม่มีผลกระทบบใดๆ ต่อผลิตภัณฑ์และสามารถเช็ดออกโดยใช้ผ้าตามปกติได้

⚠️ คำเตือน

ก่อนทำการติดตั้งผลิตภัณฑ์ควรอ่านและทำความเข้าใจคู่มือการใช้งานให้เรียบร้อยก่อนเนื่องจากโช้คอัพ ตะเกียบหน้า และอุปกรณ์หมั่นงระบบเดี่ยว เป็นอุปกรณ์ที่มีความสำคัญต่อเสถียรภาพและความปลอดภัยของผู้ขับขี่และตัวรถ

Shock Absorber for Kawasaki KLX150

KA110019

คู่มือสำหรับการติดตั้ง



คู่มือการติดตั้ง

⚠ คำเตือน!

ใช้คีย์พียง Ohlins ควรอย่างยิ่งที่จะดำเนินการติดตั้งโดยตัวแทนอย่างเป็นทางการของ Ohlins

⚠ คำเตือน!

ในกรณีที่รถถูกยกขึ้นระหว่างการติดตั้ง ผู้ติดตั้งต้องมั่นใจก่อนว่าตัวรถถูกยึดไว้อย่างเหมาะสม เพื่อป้องกันรถล้ม

👁 หมายเหตุ!

ตัวรถควรถูกล้างทำความสะอาดให้ทั่วถึงก่อนทำการติดตั้ง

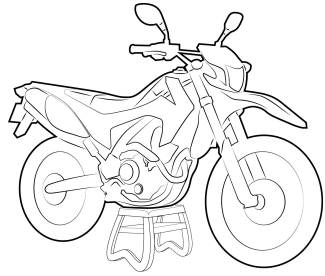
👁 หมายเหตุ!

การปฏิบัติงานใดๆ ที่เกี่ยวกับผลิตภัณฑ์เหล่านี้ควรที่จะอ่านและทำความเข้าใจรายละเอียด ขั้นตอนและข้อมูลที่สำคัญในคู่มือการใช้รถเสียก่อน

1

ยกรถตั้งโดยตั้งขาตั้ง ต้องมั่นใจว่าล้อหลังไม่แตะพื้น

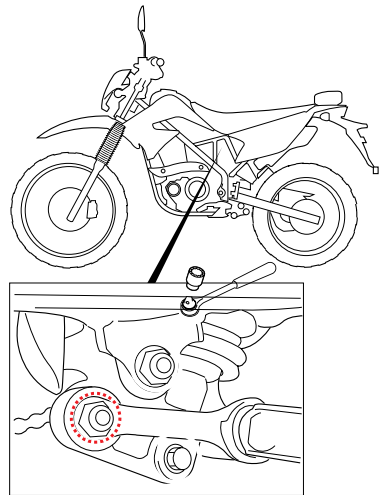
1



2

คลายสลักเกลียว 1 ตัว เพื่อให้ก้านดึงเคลื่อนตัวได้อิสระ

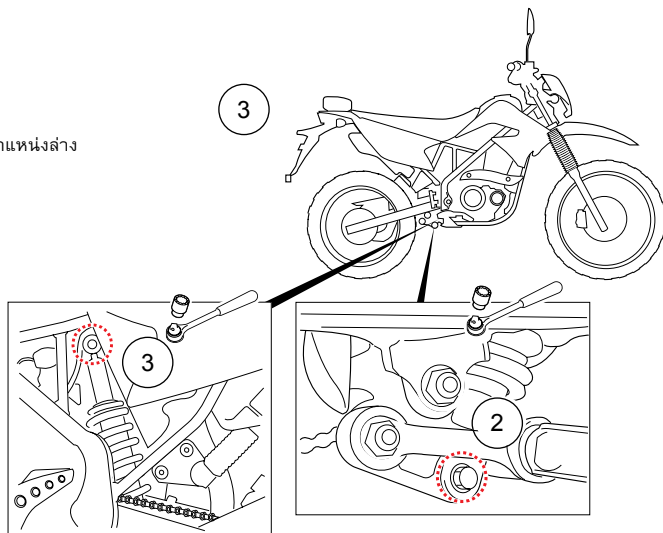
2



คู่มือการติดตั้ง

3

คลายสลักเกลียวตำแหน่งบนและตำแหน่งล่าง
ของโช้คอัพ (2)(3)



4

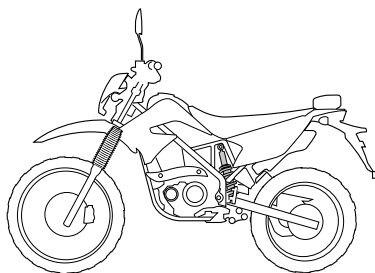
ยกสวิงอาร์มขึ้น

ถอดโช้คอัพมาตรฐานออก

วางสวิงอาร์มลงอย่างระมัดระวัง

ติดตั้งโช้คอัพเออร์ลินส์และย่อนกระบวนการติดตั้ง

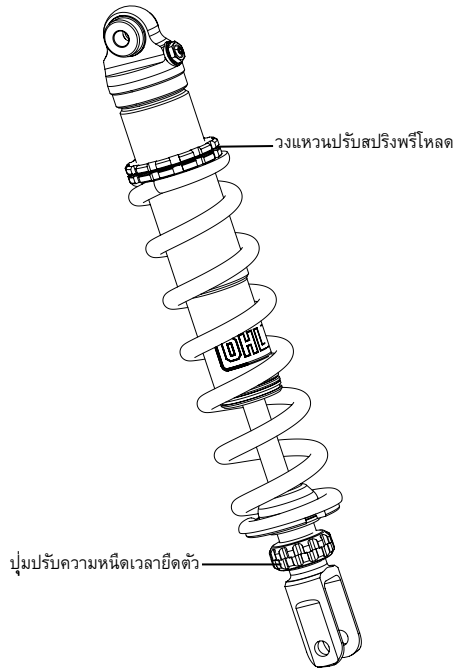
4



การปรับตั้ง

คำเตือน

- 1) ก่อนเริ่มการขับขี่ทุกครั้ง ผู้ขับขี่ควรแน่ใจเสียก่อนว่าการติดตั้งชิ้นพื้นฐานได้เป็นไปตามที่บริษัท Öhlins แนะนำตามข้อมูลสำหรับการติดตั้งด้านล่าง
- 2) ก่อนการปรับตั้งใดๆ ผู้ขับขี่ ควรอ่านและทำความเข้าใจคู่มือการใช้งานในส่วนการติดตั้งและการปรับตั้งให้เรียบร้อยก่อน
- 3) หากมีคำถามหรือข้อสงสัยเกี่ยวกับการติดตั้งและการปรับตั้ง สามารถที่จะติดต่อตัวแทนอย่างเป็นทางการของ Öhlins ได้



ข้อมูลสำหรับการติดตั้ง

คำแนะนำสำหรับการติดตั้ง

ฟรีโหลดสปริง.....	12 มม.
ปุ่มปรับตั้งความหนืดเวลายืดตัว.....	14 คลิก

ข้อมูลสปริง

Part No.	60281-20
ความยาวสปริงเมื่อไม่มีโหลด.....	240 มม.

ข้อมูลโช้คอัพ

ความยาว.....	403 มม.
ระยะยืด-หด	83.5 มม.
ระยะปรับฟรีโหลด.....	[0-26.5 มม.]

👁️ Öhlins products are subject to continuous improvement and development, therefore, although these instructions include the most up-to-date information available at the time of printing, minor updates may occur.

To find the latest information contact an Öhlins distributor. Please contact Öhlins if you have any questions regarding the contents in this document.

Part no. MI_KA110019_TH_4
Issued 2016-02-08

© Öhlins Asia Co. Ltd. All rights reserved. Any reprinting or unauthorized use without the written permission of Öhlins Racing AB is prohibited.

Öhlins Asia Co. Ltd
700/937 Moo5, Tambol Nongkhaga,
Amphur Phantong, Chonburi Province
20160 Thailand



www.ohlins.com